

## VI 参 考 資 料

- 1 講座等の受講状況
- 2 商品テスト状況
- 3 テスト測定機器一覧表
- 4 消費生活相談状況
  - (1) 相談件数の推移
  - (2) 商品と役務（サービス）の相談件数の推移
  - (3) 相談内容の割合の推移
  - (4) 窓口別消費生活相談件数の推移
- 5 消費生活相談事例集
- 6 貸出ビデオソフト一覧表
- 7 貸出パネル一覧表
- 8 市町村消費者行政担当課一覧表

1 講座等の受講状況

(単位：人)

		平成7	平成8	平成9	平成10	平成11	平成12	平成13	平成14	平成15	平成16
一日講座	センター内	344	218	314	396	232	85	48	32	93	36
	出張(出前)	2,334	1,903	1,444	2,375	1,033	1,675	1,650	1,129	1,668	2,325
情報講座				163	136	242	833	470	716	415	433
専門講座		155	135	221	205	363	528	451	728	551	
基礎講座		54	30	135	152						
親子くらしの体験セミナー					145	164	90	35	100	63	59
IT講座								144			
消費者ゼミ		53	59	62	47	55	25				
消費者教育研究会		200									
センター開設周年記念事業			350								
高校生消費生活講演会											4,259
くらしのリーダー研修会											191
計		3,140	2,695	2,339	3,456	2,089	3,236	2,798	2,705	2,790	2,853

※ 情報講座は、平成16年度から「くらしの情報セミナー」に名称変更した。

2 商品テスト状況

(1) 概要

○ 検査検体数の年次推移

(単位：件)

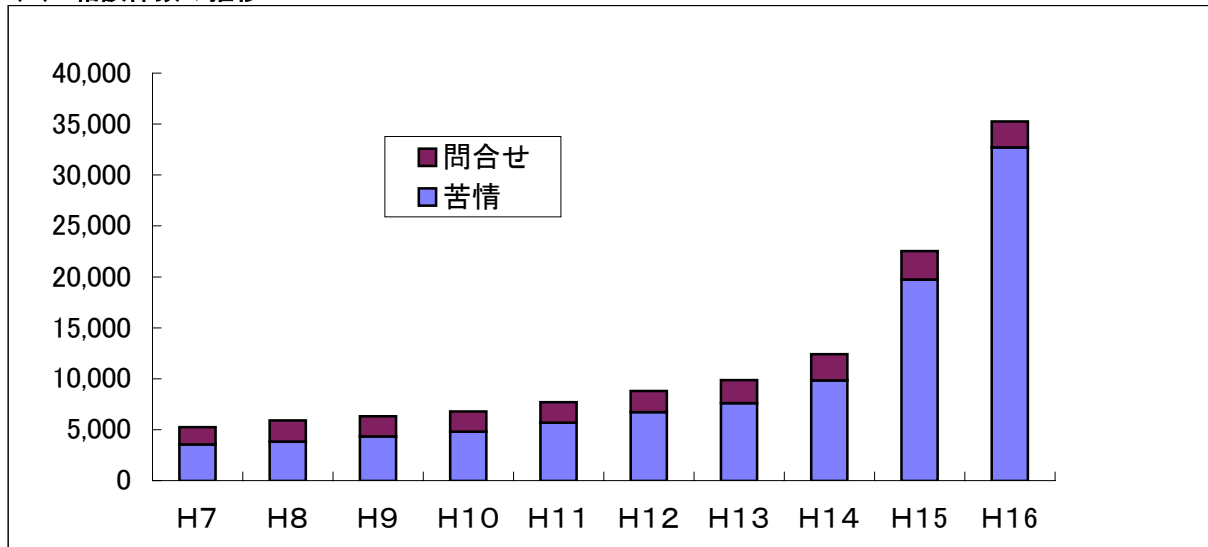
年度	講座等に 伴うテスト	苦情・依頼・行政指導テスト			試買テスト	合計
		計	食品	その他		
H7	236	97	38	59	30	363
8	263	118	76	42	18	399
9	275	116	63	53	75	466
10	530	52	4	48	25	607
11	384	53	3	50	28	465
12	229	39	7	32	15	283
13	260	36	0	36	17	313
14	267	33	1	32	7	307
15	444	29	3	26	8	481
16	177	21	1	20	0	198

### 3. テスト測定機器一覧表

品 名	内 容
<b>一 般</b>	
pH測定器	水溶液の水素イオン濃度（pH）測定
双眼実体顕微鏡	商品の拡大観察
顕微鏡および付属装置	商品の拡大観察
蛍光鑑別器	蛍光剤の有無の測定
温度計	温度測定（-50℃～250℃）
騒音計	騒音測定
回転計	モーター等の回転数測定
厚さ測定器	プラスチックフィルム、布等の厚さ測定
原子吸光分光光度計	金属類測定
サーモビューア	物質の表面温度測定
ビデオ・マイクロスコープ	商品の拡大観察
紫外線強度計	紫外線強度測定
ノイズセンサー	電磁波測定
万能試験機	引っ張り、圧縮、曲げ、剥離および破裂の試験
非破壊検査用X線装置	物質の透視による内部検査
匂い識別装置	匂い測定
イオンクロマトグラフ	水溶液中のイオン測定
ガスクロマトグラフ	各種揮発性物質測定
分光光度計	各種化学物質測定
高速液体クロマトグラフ	各種化学物質測定
<b>食 品</b>	
かん詰真空計	かん詰類の内部真空度測定
びん詰真空計	びん詰類の内部圧力測定
手持屈折糖度計・デジタル糖度計	溶液等の糖度測定（0～32%、28～62%、58～90%）
水分活性計	食品中の水分活性測定
塩分濃度計	食品中の塩分濃度測定
屈折計	糖、油脂糖の屈折率測定
食品分析用バイオセンサシステム	食品の鮮度、品質測定
<b>織 維</b>	
撥水度試験機	吸水、防水の測定
防しわ試験機	汗による染色堅牢度測定
摩擦試験機	摩擦強度測定
耐候試験機	光に対する染色堅牢度測定
<b>電 気</b>	
オシロスコープ	微細電気の測定、電流の波形観測
照度計	明るさの測定
電流計	直流の電流測定
絶縁抵抗耐力試験機	高電圧に対する耐久性および絶縁状態の測定
回路計（テスター）	電流、電圧および抵抗等の測定
電力計	直流および交流の電圧測定
ブリッジ	電流、電圧および抵抗等の測定
電圧計	直流および交流の電圧測定
力率計	電気効率の測定
積算電力計	消費電力（Kwh）の測定

#### 4 消費生活相談状況

##### (1) 相談件数の推移

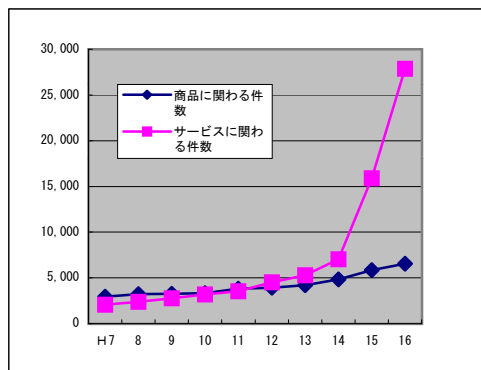


	H7	H8	H9	H10	H11	H12	H13	H14	H15	H16
苦情	3,548	3,818	4,335	4,817	5,680	6,726	7,593	9,837	19,742	32,725
問合せ	1,710	2,083	1,980	1,961	2,031	2,067	2,266	2,559	2,788	2,537
総件数	5,258	5,901	6,315	6,778	7,711	8,793	9,859	12,396	22,530	35,262

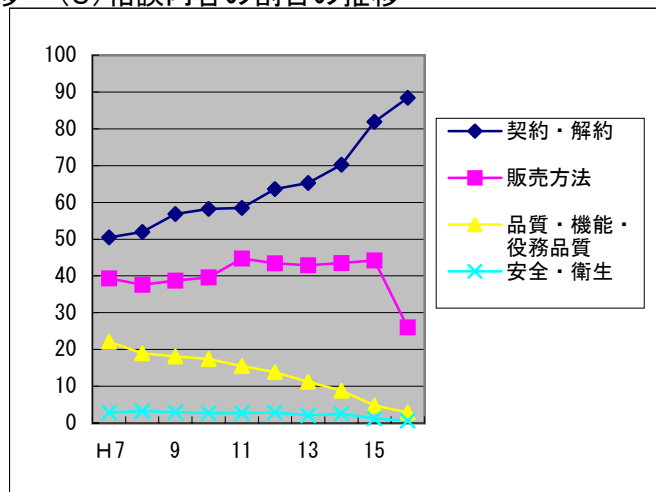
##### 相談件数の推移

年度	相談件数	対前年比	相談件数中苦情件数 (苦情の割合:%)	相談件数中の特殊販売状況	
				件数(%)	苦情件数(苦情の割合:%)
平成7年度	5,258	110.6	3,548 (67.5)	2,608 (49.6)	2,024 (77.6)
8	5,901	112.2	3,818 (64.7)	2,669 (45.2)	1,991 (74.6)
9	6,315	107.0	4,335 (68.6)	3,199 (50.7)	2,564 (80.2)
10	6,778	107.3	4,817 (71.1)	3,491 (51.5)	2,867 (82.1)
11	7,711	113.7	5,680 (73.7)	4,367 (56.6)	3,751 (85.9)
12	8,793	114.0	6,726 (76.5)	5,079 (57.8)	4,417 (87.0)
13	9,859	112.1	7,593 (77.0)	6,138 (62.3)	5,321 (86.7)
14	12,396	125.7	9,837 (79.3)	7,840 (63.2)	7,037 (89.8)
15	22,530	181.8	19,742 87.6	15,724 69.8	14,982 (95.3)
16	35,262	156.5	19,742 87.6	15,724 69.8	14,982 (95.3)

##### (2) 商品・役務(サービス)の相談件数の推移



##### (3) 相談内容の割合の推移



## (4) 窓口別消費生活相談件数の推移

項目	年度	平成8年度			平成9年度			平成10年度		
		相談	内 苦情	内特殊販売	相談	内 苦情	内特殊販売	相談	内 苦情	内特殊販売
県	相談機関									
	消費生活センター(本所)	2,355	1,454	1,028	2,351	1,476	1,121	2,497	1,651	1,247
	消費生活センター(分室)	1,069	589	480	1,162	775	596	1,516	1,078	744
	県民生活課	174	130	88	178	145	94	201	162	102
	甲賀地域振興局	148	106	90	137	105	86	142	99	71
	東近江地域振興局	222	177	136	192	154	122	214	178	141
	湖北地域振興局	128	83	73	182	129	100	182	127	106
	湖西地域振興局	114	80	56	101	82	59	102	82	64
計	4,210	2,619	1,951	4,303	2,866	2,178	4,854	3,377	2,475	
市	大津市消費生活センター	1,134	879	515	1,279	1,035	707	1,175	979	660
	彦根市									
	長浜市	55	39	23	57	21	25	55	34	30
	近江八幡市				127	93	68	139	107	67
	八日市									
	草津市	207	125	74	244	182	110	266	170	139
	守山市	124	77	54	119	69	52	123	78	59
	栗東市	166	76	47	185	68	58	162	69	58
	野洲町									
	水口町	5	3	5	1	1	1	2	1	2
	甲西町							2	2	1
	計	1,691	1,199	718	2,012	1,469	1,021	1,924	1,440	1,016
合計	5,901	3,818	2,669	6,315	4,335	3,199	6,778	4,817	3,491	
項目	年度	平成11年度			平成12年度			平成13年度		
		相談	内 苦情	内特殊販売	相談	内 苦情	内特殊販売	相談	内 苦情	内特殊販売
県	相談機関									
	消費生活センター(本所)	2,734	1,793	1,532	2,884	1,972	1,619	2,968	2,019	1,847
	消費生活センター(分室)	1,272	941	668	1,611	1,273	870	1,671	1,337	1,033
	県民生活課	186	160	97	237	223	162	230	223	149
	甲賀地域振興局	175	147	117	213	170	174	264	205	187
	東近江地域振興局	250	216	174	290	257	211	379	325	264
	湖北地域振興局	282	206	192	260	203	197	401	321	306
	湖西地域振興局	139	106	96	141	119	94	141	127	96
計	5,038	3,569	2,876	5,636	4,217	3,327	6,054	4,557	3,882	
市	大津市消費生活センター	1,560	1,337	911	1,716	1,504	1,002	1,801	1,574	1,176
	彦根市	10	5	2	107	79	41	172	123	93
	長浜市	57	38	29	95	75	66	99	67	72
	近江八幡市	186	134	111	278	224	179	323	238	182
	八日市									
	草津市	343	278	178	345	247	190	406	317	248
	守山市	163	99	92	175	98	75	373	242	190
	栗東市	184	117	89	218	121	103	280	181	128
	野洲町	162	95	7	214	152	87	311	260	135
	水口町	2	2	2	3	3	3	26	20	18
	甲西町	6	6	6	6	6	6	14	14	14
	計	2,673	2,111	1,427	3,157	2,509	1,752	3,805	3,036	2,256
合計	7,711	5,680	4,303	8,793	6,726	5,079	9,859	7,593	6,138	
項目	年度	平成14年度			平成15年度			平成16年度		
		相談	内 苦情	内特殊販売	相談	内 苦情	内特殊販売	相談	内 苦情	内特殊販売
県	相談機関									
	消費生活センター(本所)	3,837	2,587	2,402	7,186	5,918	4,953	9,942	9,069	7,993
	消費生活センター(分室)	2,270	1,805	1,365	4,459	3,857	2,945	7,732	7,206	6,258
	県民生活課	232	232	129	400	400	298	675	675	581
	甲賀地域振興局	269	224	199	486	437	411	656	603	587
	東近江地域振興局	480	467	363	799	786	635	1,032	1,019	871
	湖北地域振興局	522	461	385	613	606	527	839	790	715
	湖西地域振興局	169	159	136	322	300	255	460	437	388
計	7,779	5,935	4,979	14,265	12,304	10,024	21,336	19,799	17,393	
市	大津市消費生活センター	2,066	1,822	1,411	3,412	3,151	2,433	5,613	5,306	4,655
	彦根市	228	178	121	456	387	284	753	696	592
	長浜市	193	132	118	471	410	340	770	701	686
	近江八幡市	388	337	241	748	680	487	1,210	1,153	983
	東近江市	65	63	45	461	378	306	669	590	552
	草津市	456	408	265	666	622	467	1,620	1,497	1,373
	守山市	405	306	230	641	554	451	961	842	723
	栗東市	326	253	183	514	448	360	636	568	501
	野洲市	408	344	194	681	630	430	1,175	1,113	945
	甲賀市	78	55	49	211	174	138	514	455	456
	湖南市	4	4	4	4	4	4	5	5	5
	計	4,617	3,902	2,861	8,265	7,438	5,700	13,926	12,926	11,471
合計	12,396	9,837	7,840	22,530	19,742	15,724	35,262	32,725	28,864	